

ステンレス製薪ストーブ「四季」 取扱説明書



取り扱い上の注意

本製品のご使用にあたっては以下の注意事項をよく読みご自身の責任のもとご使用ください。

警告

誤った取扱いをすると死亡または重傷などを負う可能性が想定される内容を示します。

- ・ **テント内、屋内で使用される場合は一酸化炭素中毒で最悪死亡の恐れがあります。必ず一酸化炭素検知器を必ず併用し、時々完全に換気して下さい。**
- ・ 開封後、使用前には必ずパーツ類の不足や破損等がないか確認してください。見つかった場合は使用しないでください。
- ・ 使用中は周囲の引火の恐れのあるものや燃えやすい物（テント・タープ）などの燃え移りに注意してください。火災や火傷の恐れがあります。
- ・ ガソリン・灯油・アルコール等を燃料や着火剤として使用しないでください。火災や火傷の恐れがあります。
- ・ ご使用中の移動は危険ですので絶対に行わないでください。

注意

誤った取扱いをすると負傷または物的損害のみが発生する可能性が想定される内容を示します。

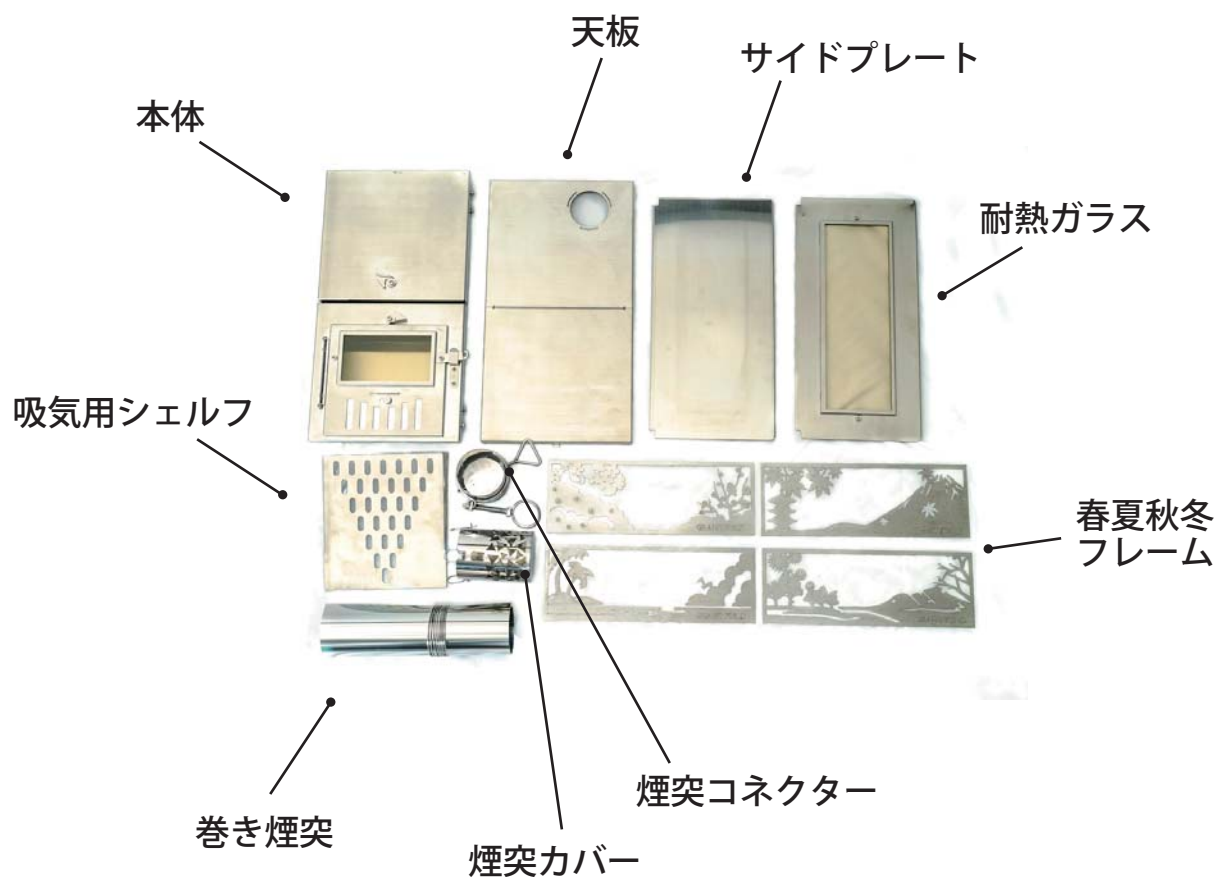
- ・ ご使用により、本体の変色や若干の歪みが出ますが品質に支障はありません。
- ・ 片付けの際は本体が冷めていることを確認のうえ行ってください。また、緊急時以外は本体に水をかけるなどの温度変化を与えないでください。変形破損の原因となります。
- ・ 火気の使用や取扱いが禁止されている場所では、絶対に使用しないでください。
- ・ 傾斜がある所や不安定な場所では使用しないでください。転倒する場合があります。
- ・ 本製品の組立や分解、着火、消火など取扱い時には必ず軍手や手袋を着用してください。
- ・ 転倒の恐れがありますので、強風・悪天候など危険な天候の時には使用しないでください。
- ・ 使用中はその場を離れず、周囲の安全や身の回りの安全を確認して使用してください。
- ・ 耐熱ガラスは特性上、耐衝撃性がありませんので強い衝撃を与えないでください。
- ・ パーツに無理な力や衝撃を加えたり、加工を加えて使用しないでください。
- ・ 本製品はステンレス製ですがご使用条件により錆が発生する場合があります。

使用前の注意

- ・製造過程で新品の製品に細かなキズ等が付く場合があります。品質上は問題ありませんのでそのままご使用ください。
- ・本製品は薪ストーブとして設計されています。目的以外の用途での使用はしないでください。
- ・火気を扱う製品のため、使用前には必ず非常消火用の水を常備してください。
- ・取扱説明書の組立順序に従って組み立ててください。

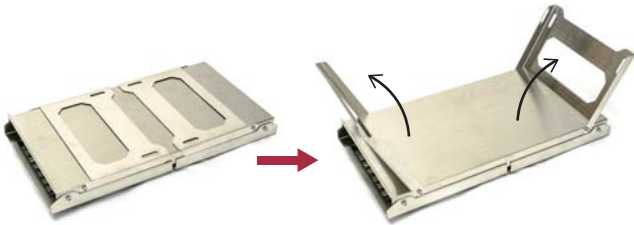
セット内容

部品がすべて入っていること・破損等がないことを確認してください。

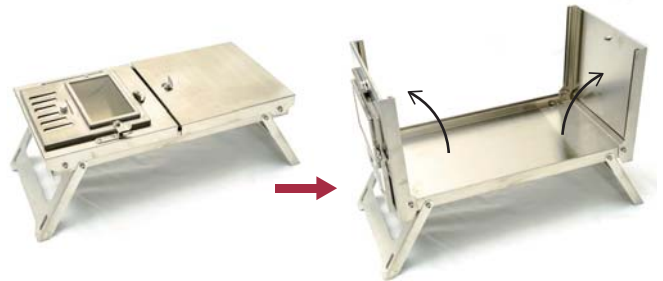


組み立て方

1 脚を広げます。



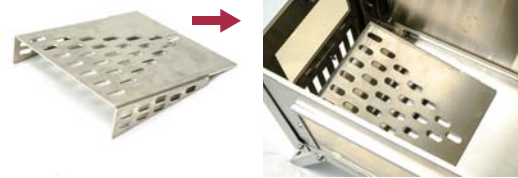
2 裏返してサイドウォールを立ち上げます。



3 サイドプレートと耐熱ガラス、吸気用シェルフを取り付けます。



吸気用シェルフ



取り付け後

4 天板を取り付けます。



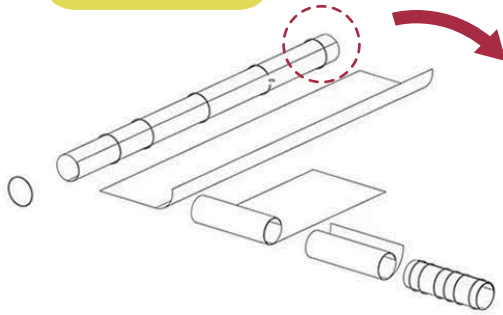
5 薪投入口にあるフックを引っ掛けて天板を固定します。
反対側も同じように固定します。



6 巻き煙突を伸ばします。手を切らないように手袋をつけて組み立ててください。



リングを反対側に
仮止めてから煙突
を巻くと組み立て
やすくなります



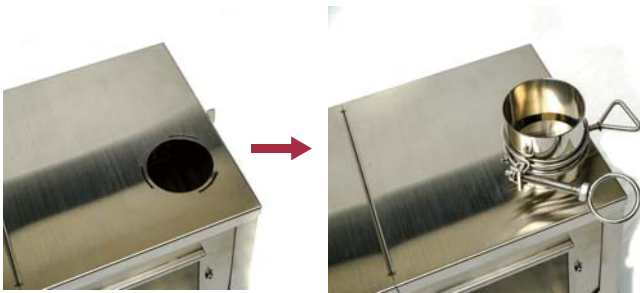
7 煙突カバーを取り付けます。



8 煙突コネクタに巻き煙突を取り付けます。



9 天板の穴に煙突コネクタを取りつけます。



10 転倒しないように、煙突カバーのリングにロープを結んで固定します。
(ロープは付属しません)



脚部には転倒防止用にペグが打ち込める穴があります。



使用後は煙突の詰まりを防ぐため定期的に清掃してください。

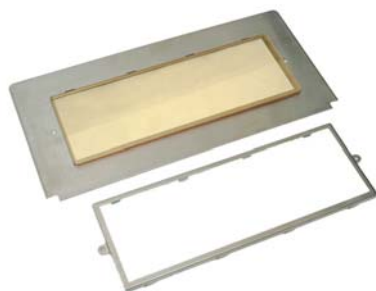


巻き煙突は、一度火を入れると形が付きますので次回以降の組み立てが簡単になります。



春夏秋冬フレームの取り付け方

取り付け用の
工具が付属しています。



耐熱ガラスの枠を外したら



フレームを耐熱ガラスの上に
セットして枠を戻します。

機能説明

■ スライド式吸気口

閉じると空気の流入量が少なくなるので火力が弱くなります。



開いた状態↑



閉じた状態↑

■ 排煙調節ダンパー



燃焼時は全開にしてください。



ドラフトが強い時(煙突に炎が吸い込まれすぎる時)は少し閉じることで熱い空気が排気され過ぎるのを防げます。

閉じすぎると煙が逆流するので注意してください。

メンテナンス方法

- 煙突、煙突カバーに煤やタールが付着すると煙が排出しづらくなります。定期的に清掃してください。
- 本製品を洗浄する際は柔らかいスポンジたわしなどをご使用ください。洗浄後は水分をよく拭き取り風通しのよい日陰で乾燥させてください。
- 保管の際は高温多湿な場所を避け、通気性のよい場所に保管してください。
- シンナー、ベンジンなど有機溶剤は使用しないでください。

可動部が固くなってしまった時は工具でボルトを緩めてください。



製品情報

サイズ	本体：幅 38cm× 長さ 20.5cm× 高さ 19cm(脚部 11cm) 収納バッグ：幅 40cm× 長さ 30cm× 高さ 15cm
重量	4.9kg
材質	ステンレス 304、耐熱ガラス
内容品	ストーブ本体、防刃手袋、巻き煙突 (2m)、春夏秋冬フレーム各 1 枚
耐荷重	10kg
生産国	中国

保証

保証期間は購入から1年間となります保証期間内に当社の責任による故障が発生した場合は、無償での代替品との交換または修理をさせていただきます。但し、保証期間内であっても、次に該当する故障の場合は保証対象外とさせていただきます。なお、代替品との交換または修理を行なった場合でも保証期間の起算日は対象製品の当初ご納入日とさせていただきます。

- 1.取扱説明書、ユーザズマニュアル、別途取り交わした仕様書などに記載された以外の不適当な条件・環境・取り扱い・使用方法に起因した故障。
- 2.当社以外による改造、修理に起因した故障。
- 3.その他、火災、地震、水害などの災害及び電圧異常など当社の責任ではない外部要因による故障。

問い合わせ先



GRAND
FIELD

株式会社 GF

<https://www.gf-grandfield.com/>
info@gf-grandfield.com

最新情報は
LINE公式
アカウントから

